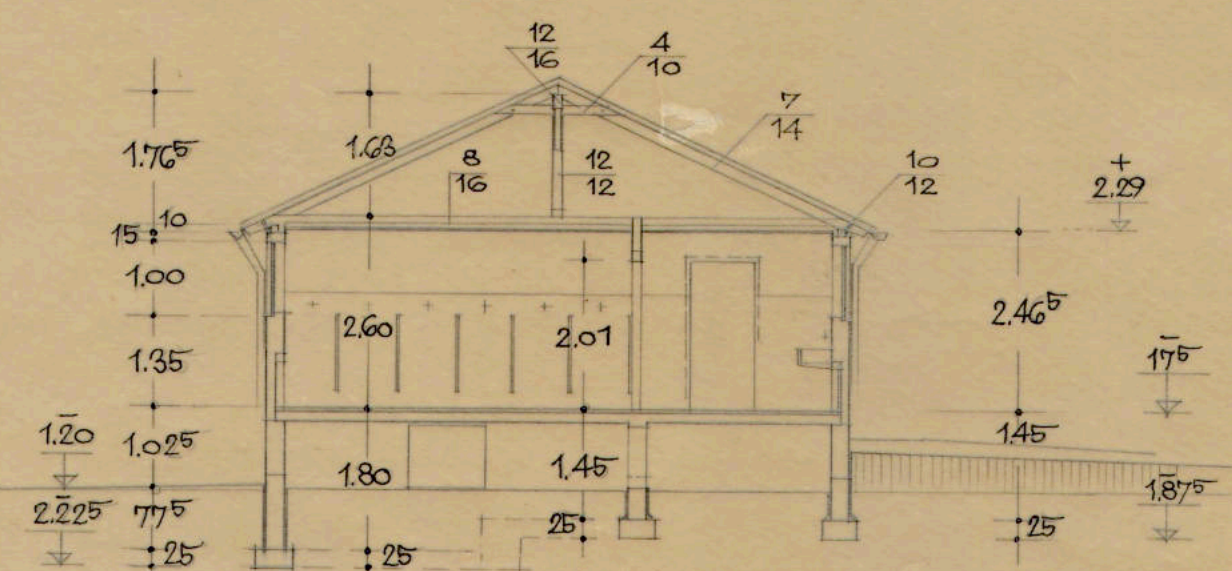


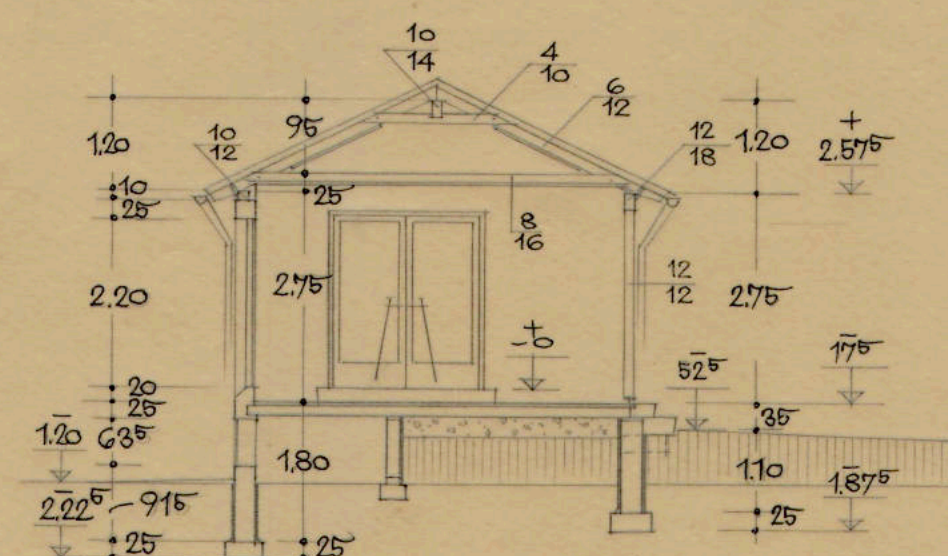
# VOLKSSCHULE WIESCHERHÖFEN - SELMIGERHEIDE / KRS. UNNA

ENTWURFS- UND ANTRAGSZEICHNUNG  
ZUM UM- UND ERWEITERUNGSBAU + MASST. 1:100

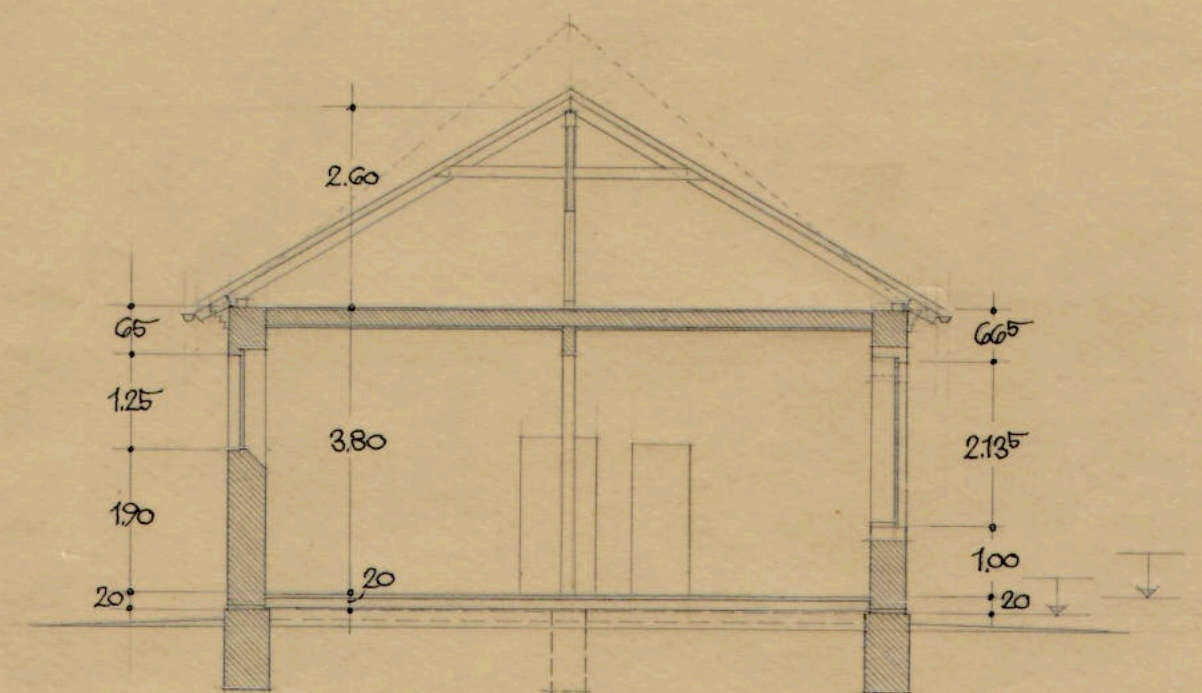
## SNITTJE



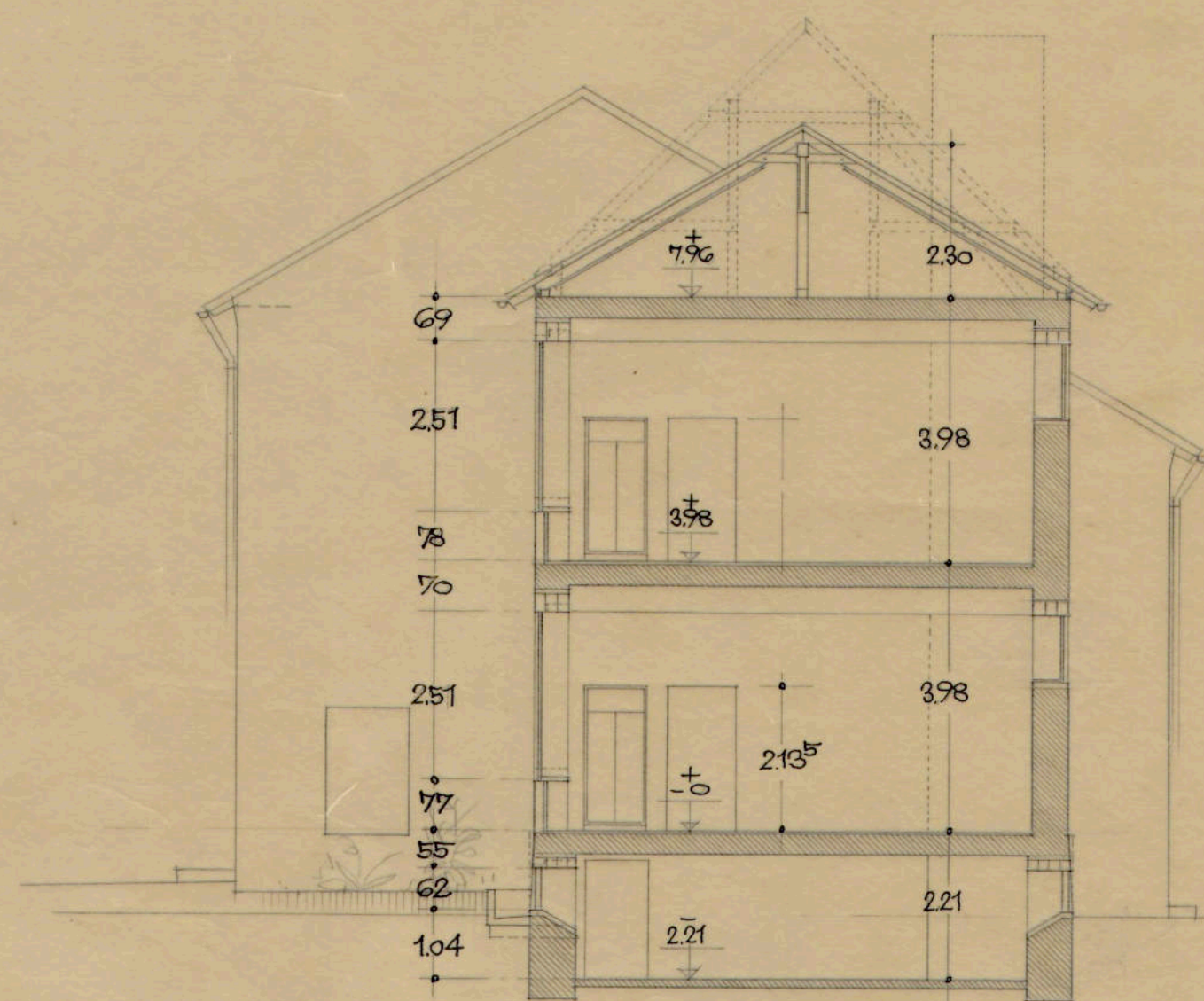
KNABENABORT



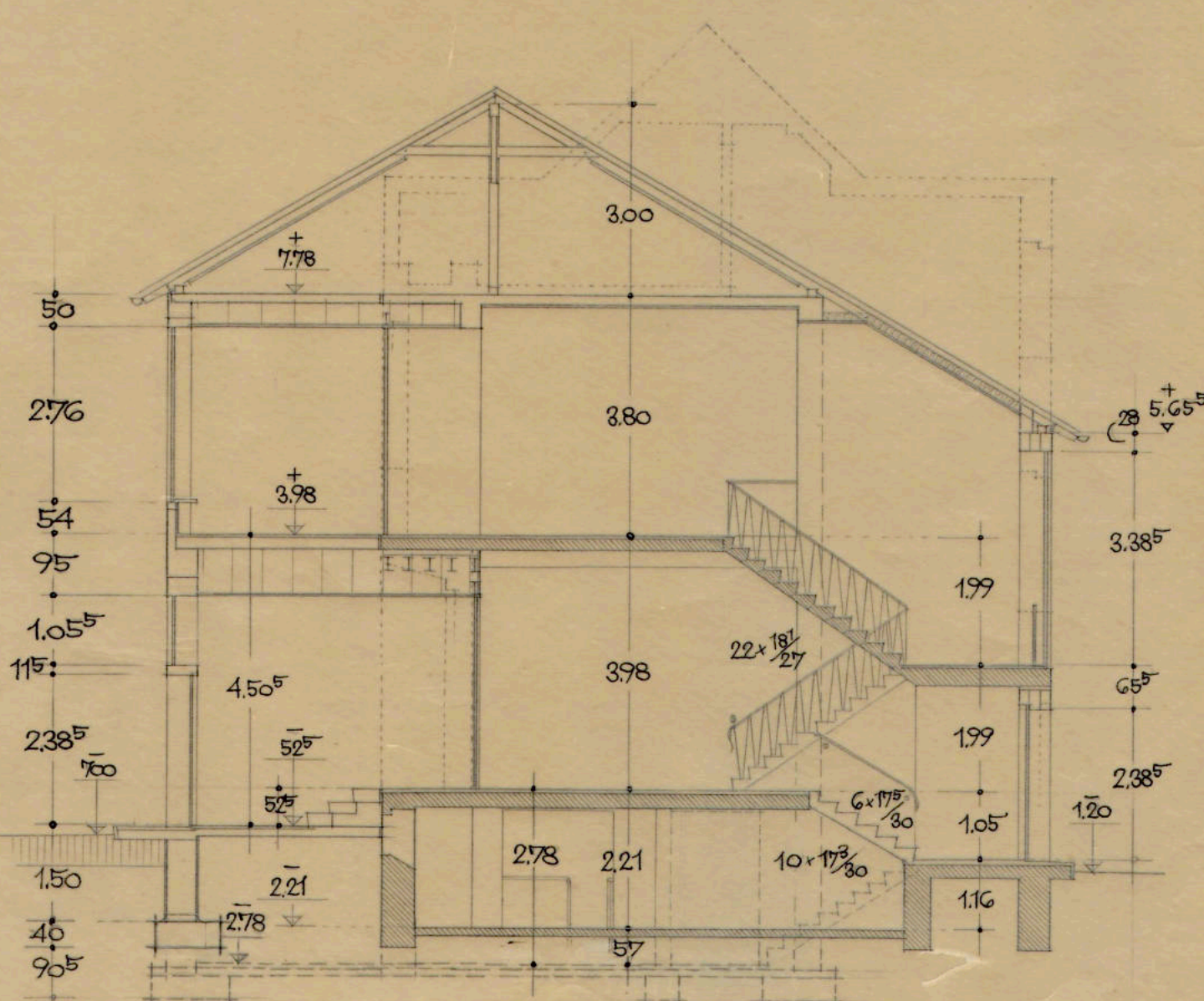
PAUSENHALLE



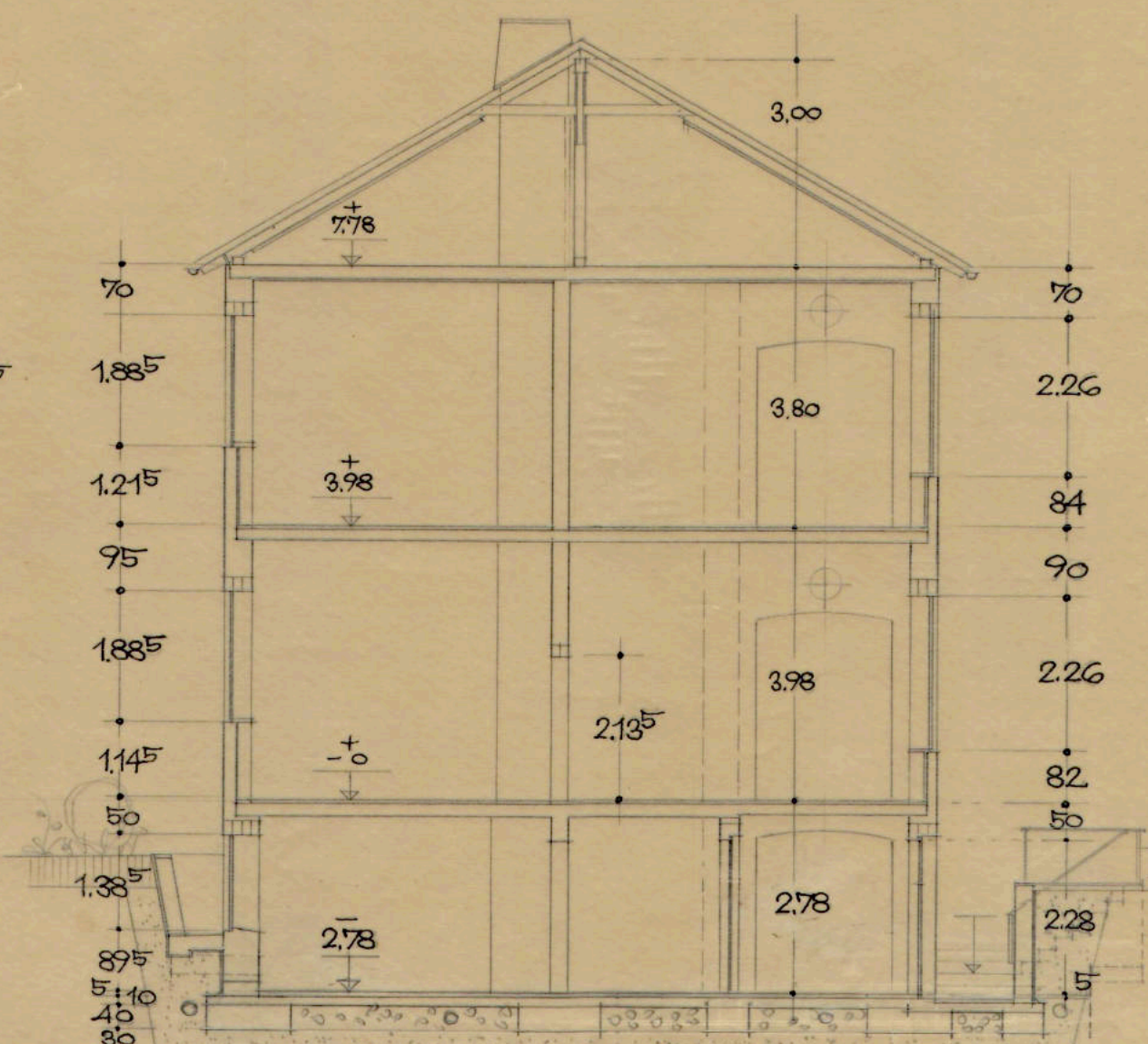
LEHRKÜCHENGEBÄUDE



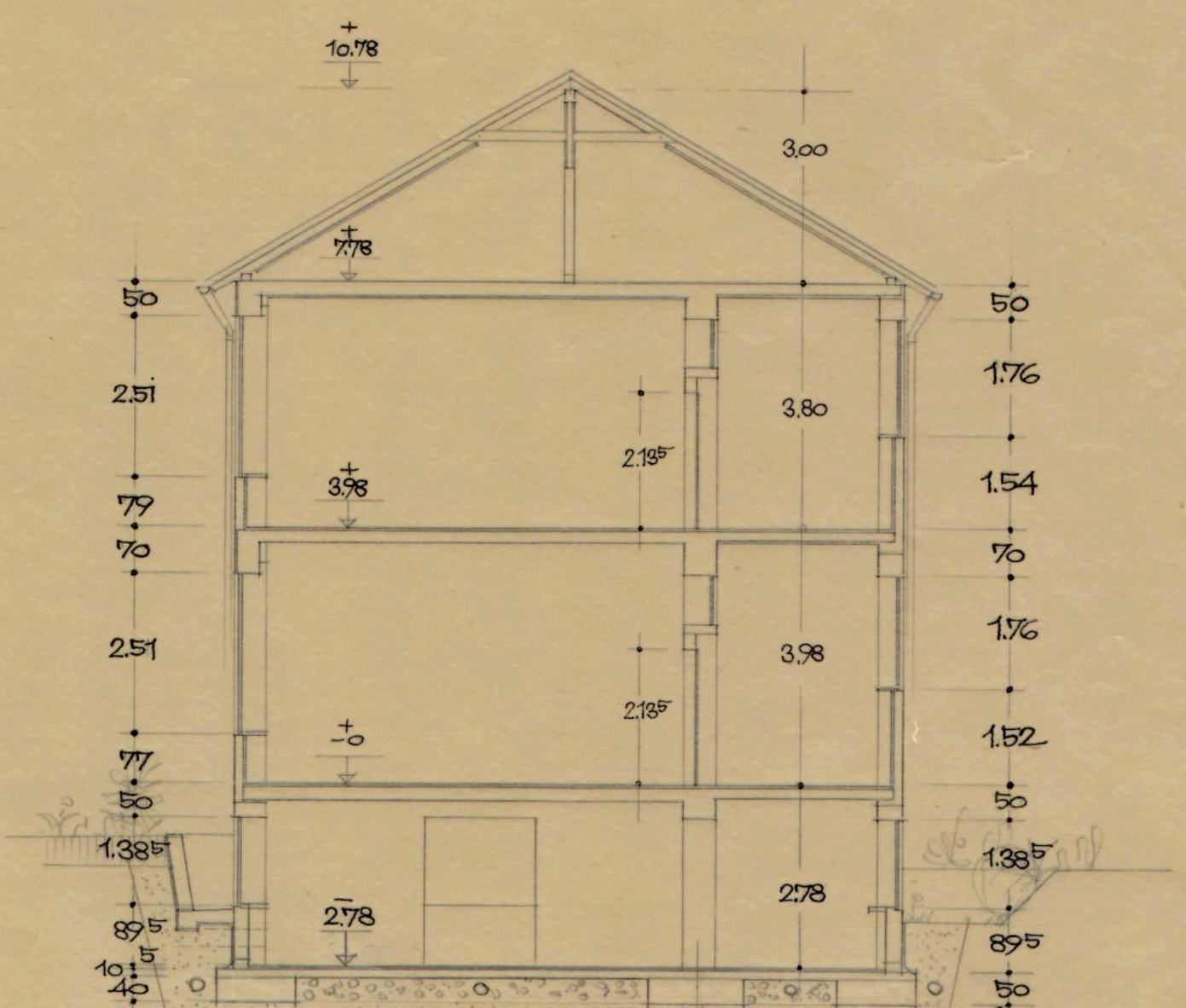
ALTES KLASSENHAUS



TREPPENHAUS



NEUES KLASSENHAUS  
HALLENTHEIL



NEUES KLASSENHAUS  
KLASSENTEIL

UNNA, DEN 1956  
DIE KREISVERWALTUNG, A.B.

+ WIESCHERHÖFEN, DEN 1956  
DIE BAUHERRIN, A.B.

+ PELKUM UND UNNA, IM MAI 1956  
FÜR DEN ENTWURF

PLANNR. 34/14

OBERBAURAT OBERMEDIZINALRAT

BÜRGERMEISTER

AMTSBAURAT

*Korte.*  
ARCHITEKT